

# GODKÄNNANDEBEVIS

# SC0795-10

Nedanstående produkt och/eller tillverkningskontroll har bedömts uppfylla Boverkets Byggregler (BBR) i de avseenden och under de förutsättningar som anges i detta bevis

## Snöglidhinder, NOMO<sup>®</sup> Beta

Innehavare	Caneias ANS, Holteveien 11, 1410 Kolbotn, Norge, tel: +47 971 92 220, e-post: info@caneias.com, hemsida: www.nomo.no, www.snorasskydd.se, www.lumieste.com, organisationsnr: 951 523 453.
Produkt	NOMO <sup>®</sup> Beta snöglidhinder tillverkade av Zn/Al-belagd ståltråd. Produkterna kan även förses med 50 µm lackering i olika nyanser.
Avsedd användning	Snöglidhinder utplacerade på tak med takpannor för att förhindra snöras.
Handelsnamn	NOMO <sup>®</sup> Beta snöglidhinder.
Godkännande	Produkten har verifierats mot nedanstående avsnitt i Boverkets Byggregler (BBR) och Boverkets föreskrifter och allmänna råd om tillämpning av europeiska konstruktionsstandarder (EKS):  BBR Skyddsanordningar mot fallande is och snö 8:2434  EKS Avdelning B* Eurokod 1991-1-3  *Takkonstruktionen ska vara dimensionerad för användning av snörasskydd eller andra hinder som förhindrar snö att glida av taket.
Tillhörande handlingar	Anvisning NOMO <sup>®</sup> Beta, daterad 2011-03-01.
Kontroll	Tillverkningskontrollen skall utföras enligt kontrollanvisningar beskrivna i kontrollavtal med diarienummer 210-07-0150 och övervakas av ett oberoende kontrollorgan, SP Sveriges Tekniska Forskningsinstitut.

Vid byggherrens kontroll på byggplatsen skall genom identifiering med hjälp av märkningen tillses att rätt produkter levererats och att de används enligt förutsättningarna givna i godkännande och tillhörande handlingar.

- Tillverkare Tillverkningskontrollen omfattar följande tillverkningsställe:  
AB Forshedaverken, Forsheda
- Märkning Produkten skall vid fabrik förses med märkning. Märkningen utgörs av text på varje levererad produkt/förpackning och omfattar:
- |                                         |                   |
|-----------------------------------------|-------------------|
| Innehavare                              | <b>Caneias</b>    |
| P-märke                                 | <b>Þ</b>          |
| Certifieringsorgan                      | <b>SP SITAC</b>   |
| Produktens typbeteckning                | <b>NOMO® Beta</b> |
| Godkännandets nummer                    | <b>SC0795-10</b>  |
| Löpande tillverkningsnummer eller datum | <b>nr/datum</b>   |
| Kontrollorgan                           | <b>SP</b>         |
- Bedömnings- Rapport O20666 och O21413 från Norges Byggforskningsinstitut,  
underlag Ritning daterad 2006-06-26,  
Beräkningsbeskrivning daterad 2011-01-17 av SP SITAC.
- Giltighetstid Godkännandet gäller t o m 2016-08-18.



Leif Lundqvist



Krister Svensson

## 1. Fakta för användande

### Planering

Vid beräkning av antalet NOMO® Beta snöglidhinder på ett tak skall man använda sig av normal snömängd för aktuell kommun, lastkoefficient  $\gamma_f$  på 1,5 faktor ( $\mu$ ) för snömängd på tak på minst 0,8 och pålitlighetsklass 1 eller 2.

NOMO® Beta snöglidhinder har en lastkapacitet på 193 N/snöglidhinder.

Uppgifter om normal snömängd på mark. ( $N/m^2$ ) innefattar eventuellt höjdtillägg för kommunen och formfaktorer uppges i:

- SS-EN 1991-1-3 Eurokod 1:Laster på bärverk – Del 1-3: Allmänna laster – Snölast, utgåva 1
- SS-EN 1991-1-4 Eurokod 1:Laster på bärverk – Del 1-4: Allmänna laster – Vindlast, utgåva 1

Taken ska vara dimensionerande för användning av snöglidhinder.

Friktionskoefficienten beror på takpannetyp och kan sättas till:

0,05 för glaserade takpannor

0,25 för glatta betongtakpannor och tegeltakpannor

0,5 för betongtakpannor

Nödvändigt antal NOMO® Beta snöglidhinder för ett rektangulärt tak kan enkelt beräknas med hjälp av det kalkylprogram som är tillgängligt på leverantörens hemsida [www.snorasskydd.se](http://www.snorasskydd.se)

Vid formfaktor större än 0,8 som t.ex. på tak med nivåskillnader, ökas antalet NOMO® Beta snöglidhinder enl. motsvarande.

### Montering

NOMO® Beta snöglidhinder häktas över bakkanten på takpannan. Se fig. 1.

På enkupiga eller platta takpannor monteras NOMO® Beta snöglidhinder mitt på takpannan.

50 % av det beräknade antalet NOMO® Beta snöglidhinder monteras på varje takpanna nerifrån och uppåt längs taket. På nedersta raden skall det alltid läggas NOMO® Beta snöglidhinder på varje takpanna. De resterande 50 % fördelas jämnt över resten av taket, se fig. 2, men inte på de två översta raderna.

För placering av NOMO® Beta snöglidhinder vid rännalar se fig. 3.

## 2. Produktionskontroll

Tillverkningen av NOMO® Beta snöglidhinder kontrolleras av SP Sveriges Tekniska Forskningsinstitut, enligt kontrakt med SP SITAC för tekniskt godkännande SC0795-10 med tillhörande kontroll beskrivning.

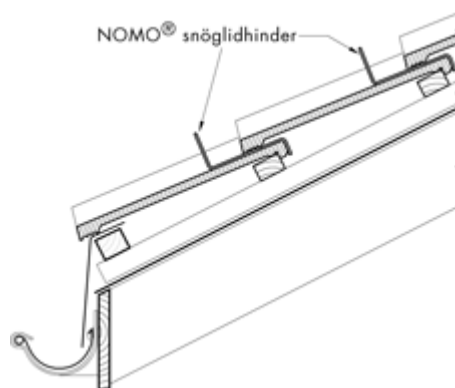


Fig. 1  
Montering av NOMO® Beta snöglidhinder mellan takpannor.

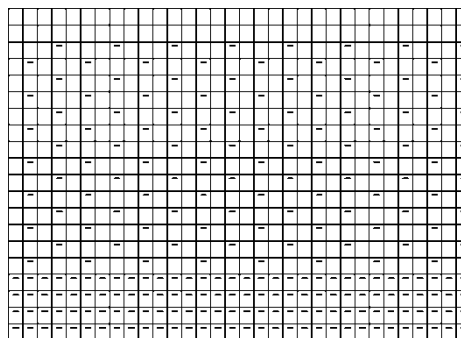


Fig. 2  
Placering av NOMO® Beta snöglidhinder på tak.

Vid rännalar skall man montera NOMO® Beta snöglidhinder på varje hel takpanna på bägge sidor om rännan., se fig. 5.

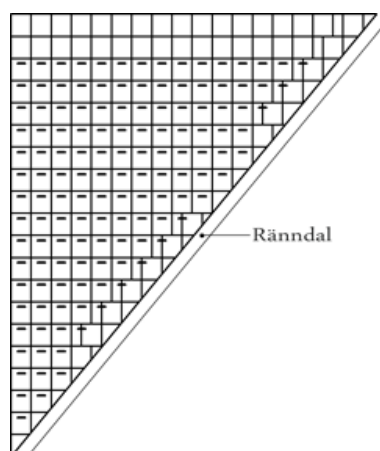


Fig. 3  
Placering av NOMO® Beta snöglidhinder vid rännal.